

TOSHIBA



storeMate

loss prevention



Store Controlling und Reporting per Mausklick



storeMate

loss prevention

storeMate loss prevention fast facts

Abbildung komplexer Organisationsstrukturen

- Vertriebslinien, Regionen, Filialen
- Gebietsleiter, Marktleiter, Kassierer
- Kassenplatz

Intuitive Bedieneroberfläche

- Praktische Drill-Down-Funktionalität
- Frei definierbare Abfragen (ad hoc)
- Zahlreiche Prüfkriterien bereits vordefiniert:

Stornos
Leergut
Retouren
Personalkauf
Rabatte
Nachlässe
Aktionen

- Einfache Erweiterung der Prüfkriterien

Effiziente Bon- und Filialdatenanalyse

- Blitzschnelle patentierte AQL Technologie (Associative Query Logic)

- Anzeige des Bondatenumsfelds

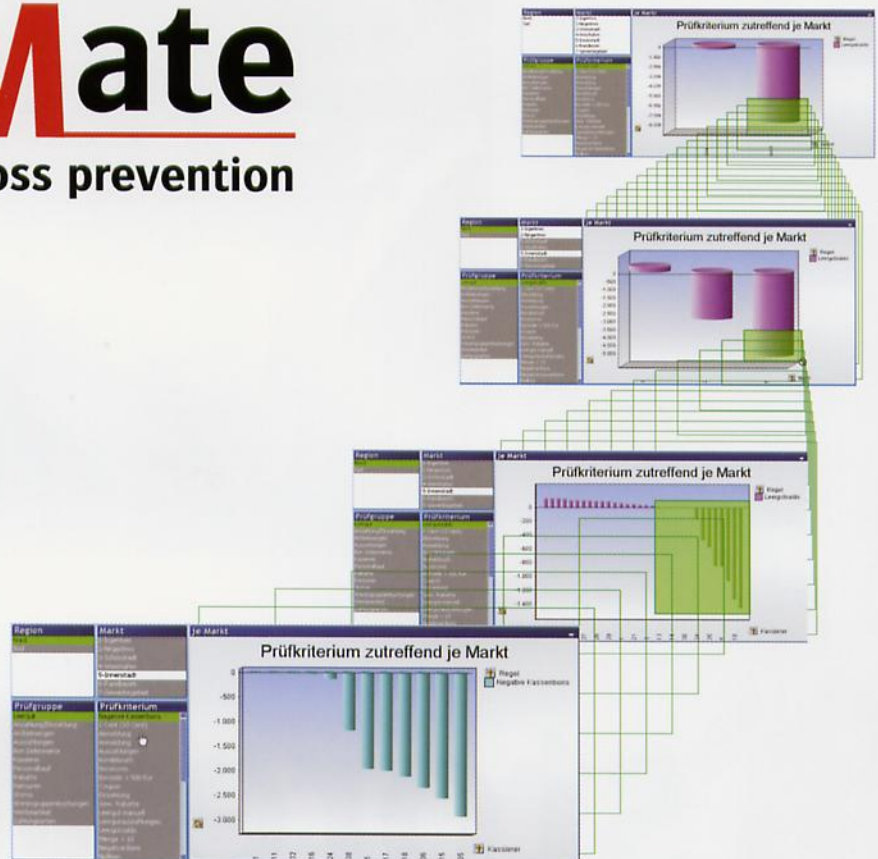
Elektronisches Journal

- Bondatenarchivierung

Umfangreiche Exportfunktionen und Visualisierungsmöglichkeiten

Kostengünstige Projektumsetzung

- Stufenweise Implementierung
- Moderate Hardwareanforderungen
- Kassenherstellerunabhängig
- Multilingual
- Skalierbar



Der deutsche Einzelhandel verzeichnet jährlich Inventurdifferenzen in Höhe von 4,5 Milliarden €. Allein 44% davon werden durch organisatorische Schwachstellen und Mitarbeiterdelikte verursacht (Quelle EHI).

Um Manipulationen und organisatorische Schwachstellen systematisch zu erkennen und aufzudecken, wurde storeMate loss prevention entwickelt. Mit storeMate loss prevention verfügen Manager und Entscheider über ein leistungsfähiges Controlling- und Analyse-Instrument, mit dem Detailinformationen jederzeit einfach und in Echtzeit auf Filialebene bis hinunter auf den einzelnen Kassenbon ausgewertet werden können.

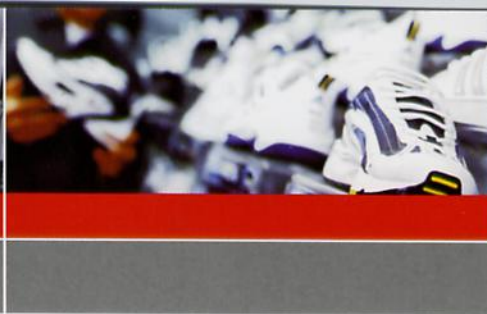
Die Auswertung der Transaktionsdaten erfolgt ohne spezielle Datenbankkenntnisse einfach per Mausclick. Die Ergebnisse werden in aussagekräftigen Grafiken und Tabellen dargestellt und können in alle gängigen Dateiformate exportiert werden.

Mit storeMate loss prevention gehen Sie allen Ursachen auf den Grund, spüren in kürzester Zeit die Verursacher auf und erzielen messbare Erfolge.

Im Gegensatz zu herkömmlichen Analyse-Tools, die Auffälligkeiten lediglich nach Häufigkeit z.B. von Stornos oder Leergutretouren feststellen, leistet storeMate loss prevention deutlich mehr. Denn mit storeMate loss prevention ist es möglich, vor allem die individuellen Muster bei der jeweiligen Vorgehensweise zu erkennen. Das ist besonders wichtig, weil dem Einfallsreichtum und der Kreativität der Verursacher keine Grenzen gesetzt sind.

Aufgrund der schnellen Implementierung und der geringen Hardware-Anforderungen an das Back-Office-System der zentralen Instanz amortisiert sich das System (ROI) häufig schon innerhalb eines Jahres.

Mit storeMate loss prevention werden Ihre Inventurdifferenzen fassbar.



storeMate loss prevention ermöglicht Filialdatenanalysen per Mausklick

Business Intelligence in Vollendung

storeMate loss prevention ist nicht nur ein Revisionstool. Aufgrund des von TOSHIBA TEC entwickelten intelligenten Datenmodells ist der Ausbau zu einem kompletten Data Warehouse möglich. Darüber hinaus können mit storeMate loss prevention auch alle Journaldaten archiviert werden.

Abbildung komplexer Organisationsstrukturen

Die Organisationsstrukturen komplexer Handelsunternehmen lassen sich komfortabel und ganzheitlich darstellen (z.B. Vertriebslinien, Regionen und Filialen oder Gebietsleiter, Marktleiter und Kassierer). Durch frei definierbare Ad-hoc-Abfragen zu unterschiedlichsten Prüfkriterien und die Drill-Down-Funktionalität kommen Sie einfach und schnell zu aussagekräftigen Ergebnissen.

Patentierete AQL-Technologie

Durch die überlegene AQL-Technologie sind Ihrer Kreativität bei der Datenauswertung keine Grenzen gesetzt. Die Analyse aus unterschiedlichsten Blickwinkeln erlaubt blitzschnelles Erkennen individueller Muster. So kann zeitnah gegen Manipulationen und Verursacher vorgegangen werden. Das hilft bei der Schadensbegrenzung und reduziert bereits entstandene Schäden durch Rückführung leistbarer Summen auf ein Minimum.

Reporting per Mausklick

Ein leistungsstarker Reportgenerator, mit dem per „drag and drop“ sämtliche Tabellen und Diagramme auf einem Reportformular zu einem individuellen Bericht zusammengestellt werden können, rundet die BI-Funktionalität ideal ab und erlaubt eine einfache und problemlose Beweissicherung.

Einfache Beweismittelsicherung

Zur Beweismittelsicherung bietet storeMate loss prevention die einfache Extraktion der analysierten Daten mit Kommentarmöglichkeit. Alle analysierten Daten können zur hausinternen Weiterverarbeitung in Standard- und kundenspezifische Systeme exportiert werden.

Lernendes System mit rückwirkender Revisionsfähigkeit

Als lernendes System ist es mit storeMate loss prevention möglich, neue Prüfkriterien auch rückwirkend auf ungeklärte Sachverhalte anzuwenden. Die Integration dieser neuen Prüfkriterien kann der Anwender auch selber einfach durchführen. Rückwirkende Betrachtungen sind über mehrere Jahre problemlos möglich.

Optimierung von Betriebsabläufen

Darüber hinaus liefert storeMate loss prevention durch detailgenaue Analyse wichtige Erkenntnisse zur Verbesserung der Qualität der Organisationsstrukturen und der Arbeit allgemein. Nutzen Sie storeMate loss prevention als Indikator für den Ausbildungsstand Ihrer Mitarbeiter, die Kontrolle der Auszeichnungsqualität, die Stammdatenqualität, die tägliche Pflege von PLU-Nummern z.B. im Obst- und Gemüsebereich oder die Kontrolle beim Verkauf von Verbeware, hier besonders auch die Einhaltung der Abgabe in haushaltsüblichen Mengen.

Kassenherstellerunabhängig

storeMate loss prevention ist systemübergreifend konzipiert und kassenherstellerunabhängig. Damit bietet sich storeMate loss prevention insbesondere auch für große Handelsorganisationen an, die erfahrungsgemäß speziell im Kassensbereich über gewachsene, heterogene Hard- und Softwarelandschaften verfügen.

Korrelationsfähigkeit mit anderen Systemen

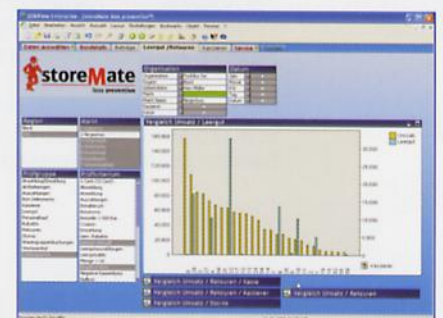
Zur vertiefenden Analyse ist ein Datenabgleich verschiedenster Datenquellen möglich. So können z.B. analysierte Daten mit aufgezeichneten Videosequenzen abgeglichen werden und diese Auswertungen kombiniert extrahiert werden.

Globale Softwarelösung

Wie alle Komponenten der storeMate Suite ist storeMate loss prevention multilingual angelegt und damit sowohl für lokal als auch europaweit oder global agierende Filialisten geeignet.

Praxisbewährtes System

Der erfolgreiche Einsatz von storeMate loss prevention bei namhaften Unternehmen aus Handel und Gastronomie zeigt, dass storeMate loss prevention die Erwartungen an ein leistungsfähiges, modernes Revisions- und Analyse-Instrument weit übertrifft. Sprechen Sie mit uns.



Artikelnr	Text	Anzahl	Preis	Total
00000000021440	K 3 L125,7	1,000	1,49	1,49
00000000000993	LEBQUOT 3,	1,000	3,10	3,10
00000000001175	KROBIVICE	1,000	11,99	11,99
00000000000992	LEBQUOT 3,	1,000	3,10	3,10
00000000000000	9911 LEBQUOT 3	1,000	-110,80	-110,80
Sum			100,72	100,72
1%			-86,83	-17,89
Total				-100,72

Store Controlling und Reporting per Mausklick

- Kostengünstige, schnelle Einführung
- AHA-Funktionen
 - **A** ufspüren
 - **H** andeln
 - **A** bstellen
- Erkennen von Manipulationen am POS
- Erkennen organisatorischer Schwachstellen
- Erkennen von Schulungsbedarf
- Reduzierung von Inventur- und Kassendifferenzen
- Hohe Revisionseffizienz
- Ad-hoc-Abfragen und Analysen
- Darstellung in aussagekräftigen Grafiken
- Geringe Gesamtbetriebskosten (TCO)
- Völlig neue Recherchemöglichkeiten durch patentierte AQL-Technologie
 - **A** ssociative
 - **Q** uery
 - **L** ogic
- u.v.m.

TOSHIBA TEC ist ein Mitglied der TOSHIBA Gruppe...

Seit der Gründung im Jahr 1950 setzt die TOSHIBA TEC Maßstäbe bei der Entwicklung und Herstellung von Technik für den Einzelhandel. 1971 stellte TOSHIBA TEC die erste elektronische Registrierkasse der Welt her.

TOSHIBA TEC Europe gilt als einer der führenden Retail Solution Provider für Einzelhandel und Industrie. Ziel der Produktentwicklung ist es, potentielle Kundenbedürfnisse vorausschauend abzudeckend. So entstehen leistungsstarke, gewinnbringende Produkte von hohem Kundennutzen und bester TCO.

Als Anbieter von Komplettlösungen bietet TOSHIBA TEC Europe ein umfangreiches Leistungspaket von der Kundenberatung über Systemdesign und Systeminstallation bis hin zu Betrieb und Instandhaltung von Kassensystemen, Barcodedruckern, Peripheriegeräten und Softwareinformationssystemen an.

Mit 58 Niederlassungen und mehr als 13.000 Mitarbeitern verzeichnet der Global Player einen weltweiten Umsatz von 335 Milliarden Yen. Als Mitglied der TOSHIBA Gruppe setzt TOSHIBA TEC Maßstäbe in Punkto Marktpräsenz, Servicequalität und Innovationskraft.

TOSHIBA

Niederlassung Deutschland
Europark Fichtenhain B 15
D-47807 Krefeld
TEL. +49(0)2151-838-01
FAX +49(0)2151-838-480

TOSHIBA TEC EUROPE RETAIL INFORMATION SYSTEMS